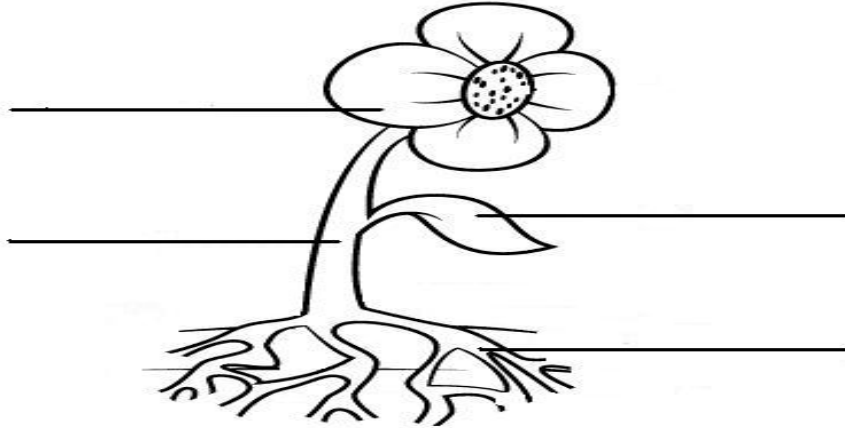


1.-Write the parts of the plant:



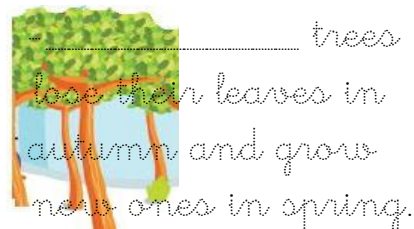
2.-Write the words in the correct sentence:

leaves roots stem Flowers

- The hold the plant in the ground and absorb all the nutrients.
- The make food for the plant using water, sunlight and air.
- The holds the plant up and carries water to the leaves and flowers.
- are colourful and smell nice to attract insects.

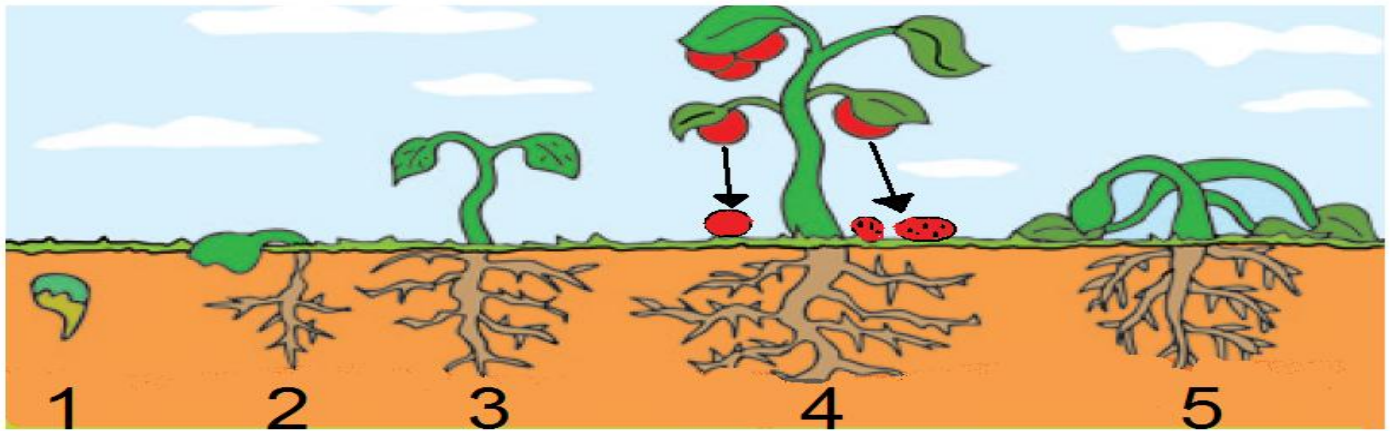
3.-Write the name of the tree in the correct place:

Evergreen Deciduous



Queridos Padres: En el **ejercicio 1** de esta ficha los niños deben escribir el nombre de cada parte de la planta. En el **ejercicio 2** deben escribir la parte de la planta en su frase correcta. En el **ejercicio 3** ponen el nombre del árbol en su frase correspondiente. Entregar al profesor/a el Miércoles 13 de Febrero de 2013. Muchas gracias por vuestra dedicación y colaboración.

4.-Put the plant life cycle in order with the correct number:



Nº ____: The plant dies.

Nº ____: The stem of the plant grow.

Nº ____: The roots of the plant grow.

Nº 1 ____: The seed is in the earth and germinates.

Nº ____: The flowers bloom; the fruits grow and fall down.

5.- Circle the things a plant needs:



6.- Complete and trace the sentences:

-water -air -living -seeds -fruits

-Plants are _____ things. They grow and die.

-Plants need _____ and _____ to live.

-Some plants have flowers and they give _____.

-Inside the fruit we can find _____.

Queridos Padres: En el **ejercicio 4** deben numerar las frases en el orden correcto que tendría el ciclo de la planta. En el **ejercicio 5** deben rodear las cosas necesarias que una planta necesita para vivir. En el **ejercicio 6** deben trazar y completar las frases. Entregar al profesor el Miércoles 13 de Febrero de 2013. Muchas gracias por vuestra colaboración.