

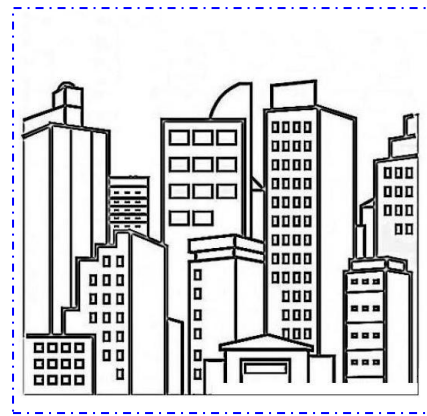
Unit 8 "Landscapes"

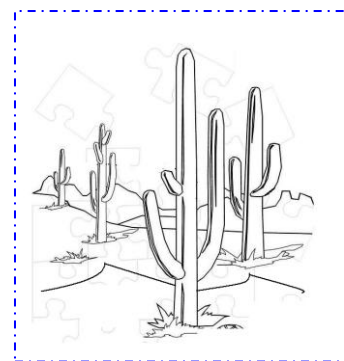
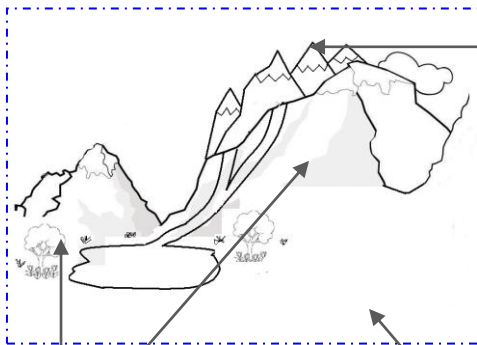
1) **Trace** and **write** the words in the correct place. **Colour** the landscapes.

Circle in green the natural landscapes.

Circle in red the artificial landscapes.

Desert – City – Mountain – Coast
 Sand – High Peaks - Valley



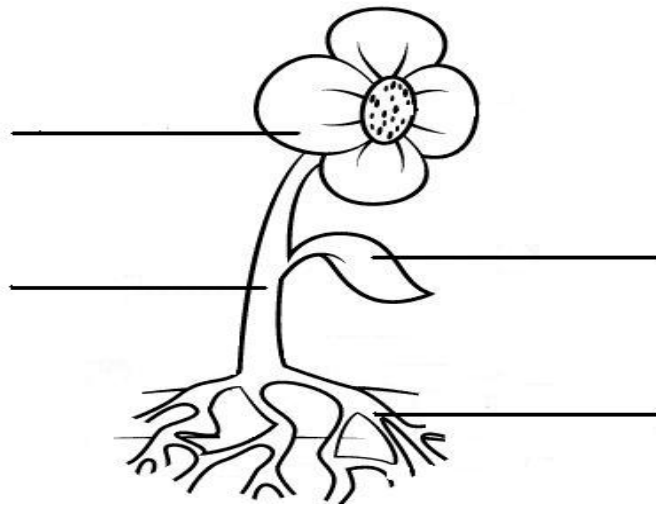


Queridos padres, en la Actividad 1 los niños tienen que repasar las palabras sobre los diferentes tipos de paisajes y luego escribir cada palabra en el lugar correcto. Después tienen que colorear los paisajes y rodear en verde aquellos que sean naturales, y en rojo aquellos que sean artificiales. Entregar el próximo Miércoles día 6 de Marzo de 2013. Repasar y estudiar en casa oralmente.

2.- Complete and trace the words:

petal leaf stem root
bloom warmer longer

In Spring, days are _____ the temperature is _____ and the flowers _____.



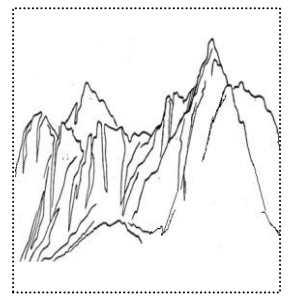
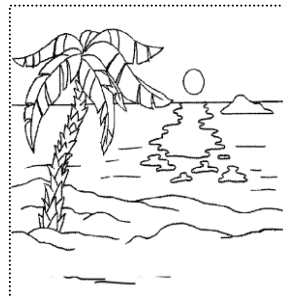
3.- **Circle** the natural landscapes and **match** the words with the correct pictures:

Bay

Harbour

Mountains

Sea



Queridos padres, en la Actividad 2 los niños tienen que repasar las palabras y completar los huecos utilizando el recuadro estregado. En la Actividad 3 los niños deben rodear tan solo los paisajes naturales y unir con flechas las palabras con su imagen correcta. Entregar Miércoles 6 de Marzo. Estudiar y repasar oralmente.